

Der PD.100 ist ein Bungalow der besonders modernen Art mit Pultdach. Er ist ideal geeignet für alle, die die Vorteile des ebenerdigen Wohnens genießen möchten. Er ist sowohl perfekt für Paare mit einem Kind als auch für die Best Ager- Generation.



Wohnfläche: ca. 106,29 qm (nach WoFIV)

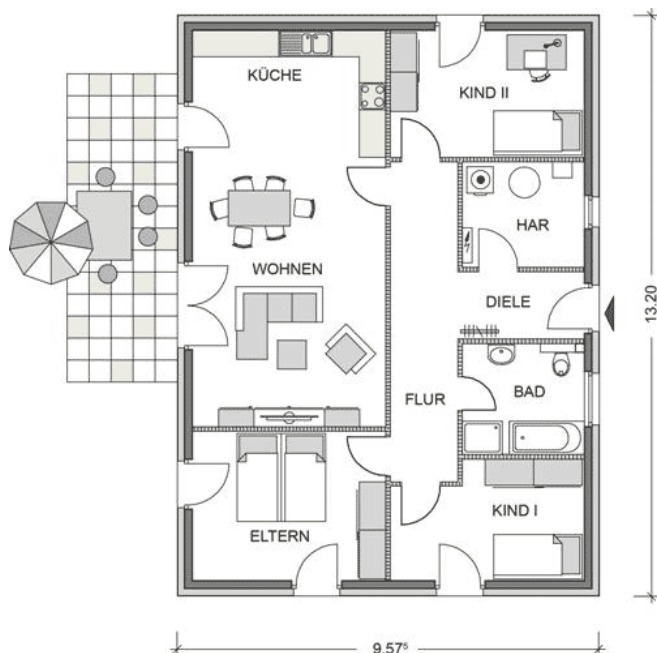
Netto-Grundfläche: ca. 106,29 qm (nach DIN 277)

Geschosse: 1,0

Zimmer: 4

Bauart: Putzfassade, Pultdach 7°
als Fachwerkbinderkonstruktion, Fundamentplatte

ERDGESCHOSS



Wohnen: 26,77 qm, Eltern: 14,79 qm, Kind I: 11,05 qm,
Kind II: 12,59 qm, Küche: 12,54 qm, Bad: 6,90 qm,
Diele: 4,35 qm, Flur: 11,13 qm, HAR: 6,61 qm,
Gesamt: 106,73 qm