

PD.200 ist ideal für all jene geeignet, die die Vorteile des ebenerdigen Wohnens genießen möchten. Die weite Wohnfläche von 107 qm wird mit dem Pultdach zur Sonnenseite lichtdurchflutet. Einfach eine ausgezeichnete Wahl!



**Wohnfläche:** ca. 106,07 qm (nach WoFIV)

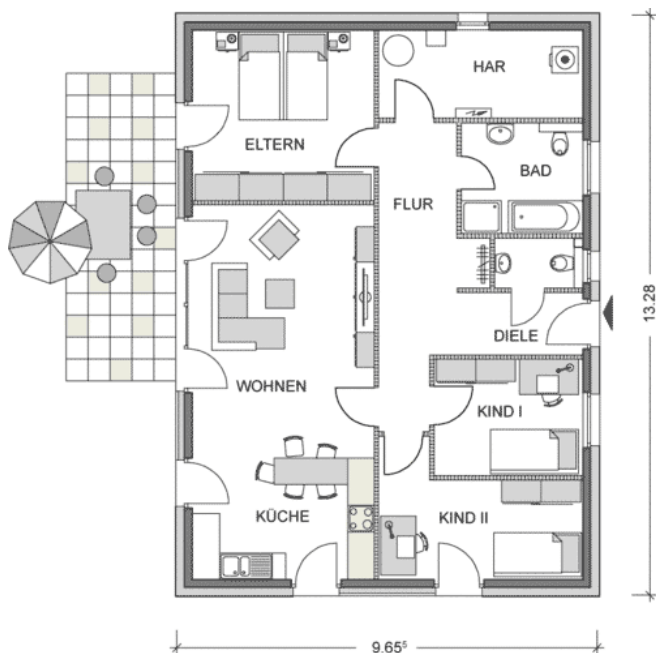
**Netto-Grundfläche:** ca. 106,07 qm (nach DIN 277)

**Geschosse:** 1,0

**Zimmer:** 4

**Bauart:** Putz-/Verblenderfassade, Pultdach 7° als Fachwerkbinderkonstruktion, Fundamentplatte

## ERDGESCHOSS



Wohnen: 23,67 qm, Eltern: 15,91 qm, Kind I: 8,93 qm,  
 Kind II: 11,53 qm, Küche: 11,25 qm, Bad: 6,90 qm,  
 Diele: 4,04 qm, Flur: 12,33 qm, HAR: 9,25 qm,  
**Gesamt: 106,07 qm**