

Der Klinkerliebhaber kommt mit dem PD.300 voll und ganz auf seine Kosten. Dieser schöne Bungalow präsentiert sich mit einer Teilverblendung und Putzfassade. Die bodentiefen Fensterelemente lassen viel Licht in die Räume. 105 qm Wohnfläche werden hier einfach perfekt ausgenutzt.



Wohnfläche: ca. 106,69 qm (nach WoFIV)

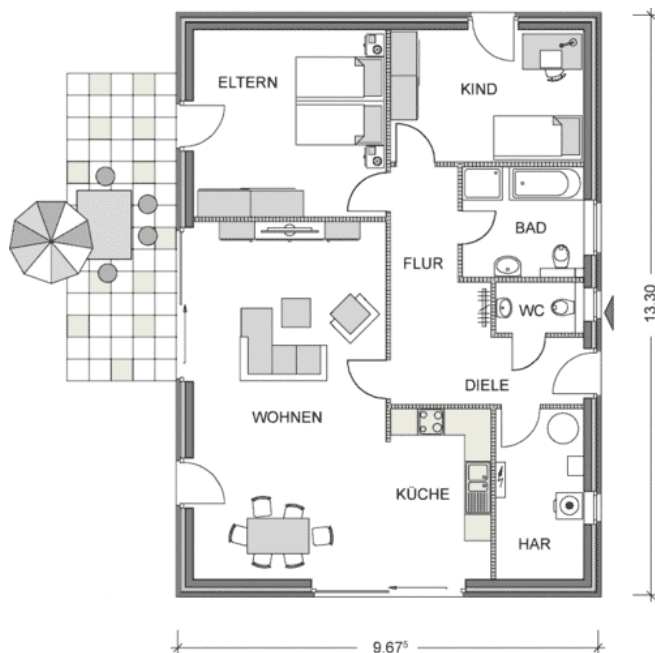
Netto-Grundfläche: ca. 106,69 qm (nach DIN 277)

Geschosse: 1,0

Zimmer: 3

Bauart: Verblenderfassade, Pultdach 7° als Fachwerkbinderkonstruktion, Fundamentplatte

ERDGESCHOSS



Wohnen: 35,40 qm, Eltern: 18,51 qm, Kind: 13,13 qm,
 Küche: 9,14 qm, Bad: 6,90 qm, Diele: 6,69 qm, Flur:
 6,90 qm, HAR: 7,72 qm, **Gesamt: 106,69 qm**