

Wohnen auf einer Ebene mit der ganzen Familie. Der Bungalow PD.400 bietet mit einer Wohnfläche von ca. 159 qm viel Platz, um alle seine Bewohner glücklich zu machen. Besonders attraktiv wird dieser Bungalow durch seine zweifarbige Putzfassade und die einzigartige Glasfassade über Eck. Repräsentativ und praktisch zugleich.



**Wohnfläche:** ca. 158,54 qm (nach WoFIV)

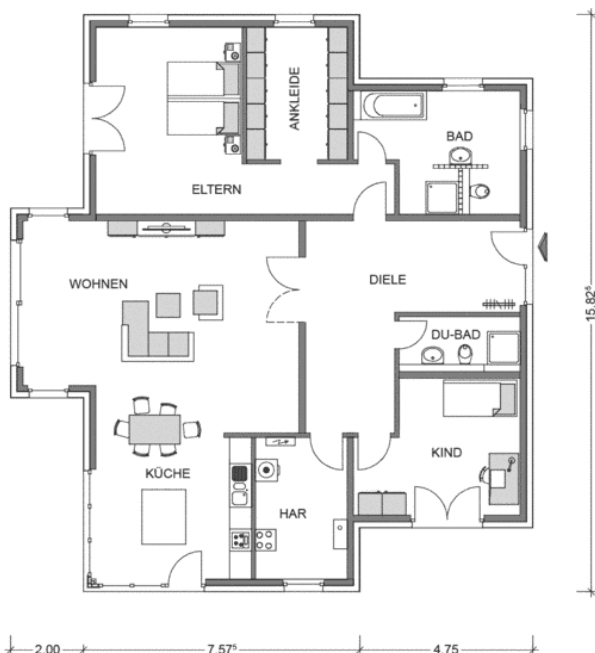
**Netto-Grundfläche:** ca. 158,54 qm (nach DIN 277)

**Geschosse:** 1,0

**Zimmer:** 3

**Bauart:** Putzfassade, Pultdach 7°, Fundamentplatte

## ERDGESCHOSS



Wohnen 41.05 qm, Eltern 26.00 qm, Ankleide 9.85 qm, Kind 14.93 qm, Küche 16.81 qm, Bad 13.11 qm, Duschbad 4.68 qm, Diele 22.55 qm, HAR 9.56 qm,  
**Gesamt: 80.32 qm**