

PD.500. Ein echter Design-Bungalow, der Komfort und Architektur wunderbar miteinander verbindet. Wer dieses Design zu schätzen weiß, fühlt sich in diesem Wohnraum besonders wohl. Die großzügige Fensterfassade erstreckt sich vom Erd- bis zum Dachgeschoss, wodurch der offene exklusive Wohnraum sehr schön betont wird.



Wohnfläche: ca. 146,92 qm (nach WoFIV)

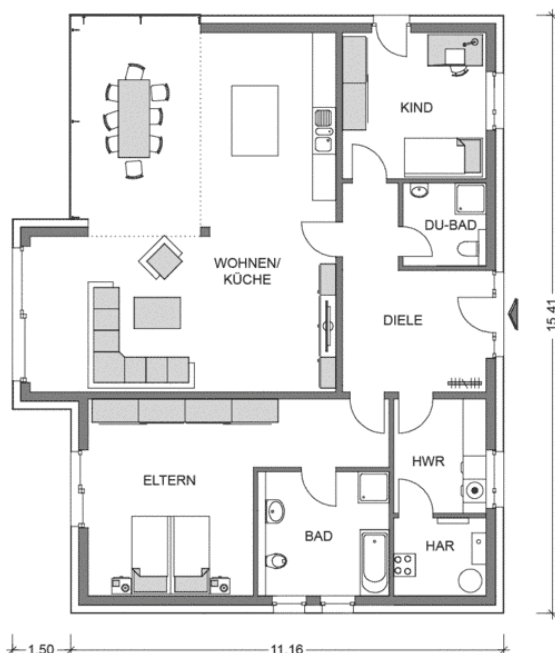
Netto-Grundfläche: ca. 146,92 qm (nach DIN 277)

Geschosse: 1,0

Zimmer: 3

Bauart: Putzfassade, Pultdach 10°, Fundamentplatte

ERDGESCHOSS



Wohnen/Küche: 64,63 qm, Eltern: 27,40 qm, Kind: 13,69 qm, Bad: 10,64 qm, Duschbad: 4,46 qm, Diele: 14,56 qm, HAR: 4,66 qm, HWR: 6,88 qm,

Gesamt: 146,92 qm