

Der lichtdurchflutete Bungalow qm3 mit hübschen Sprossenfenstern bietet bequemen Wohnkomfort auf einer Ebene. Hier fühlen sich sowohl Familien mit zwei Kindern als auch das Best Ager-Paar wohl. Vier Zimmer, Küche, Bad, Gäste-WC, Flur, Diele und ein Hauswirtschaftsraum werden intelligent auf mehr als 134 qm geplant und unter ein Walmdach gebracht.



Wohnfläche: ca. 113,83 qm (nach WoFIV)

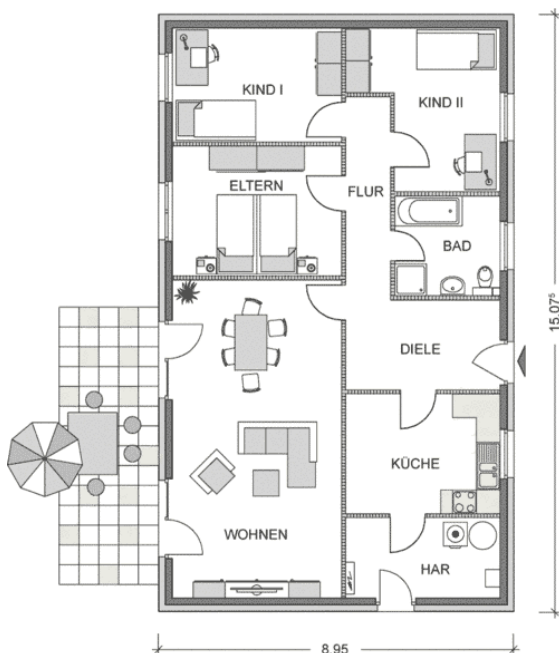
Netto-Grundfläche: ca. 113,83 qm (nach DIN 277)

Geschosse: 1,0

Zimmer: 4

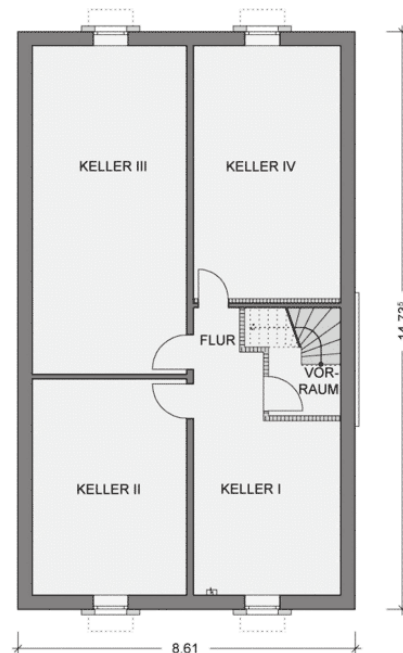
Bauart: Putzfassade, mit Fundamentplatte, Walmdach 25°

ERDGESCHOSS



Wohnen 34.00 qm, Eltern 13.90 qm, Kind I 12.18 qm, Kind II 12.92 qm, Küche 11.75 qm, Bad 6.63 qm, Diele 6.24 qm, Flur 8.40 qm, HAR 7.81 qm, **Gesamt: 113.83 qm**

KELLERGECHOSS



Keller I 16.71 qm, Keller II 21.74 qm, Keller III 33.06 qm, Keller IV 24.25 qm, Vorraum 2.79 qm, Flur 4.46 qm, **Gesamt: 65.58 qm**