

Jede Menge Platz auf ca. 130 qm, keine Stufen und einen großen Wohnbereich mit ca. 40 qm bietet dieser Winkelbungalow. Durch die kluge Aufteilung erhalten Sie Zugang zur überdachten Terrasse von der Küche als auch vom Wohnbereich aus.



Wohnfläche: ca. 130,29 qm (nach WoFIV)

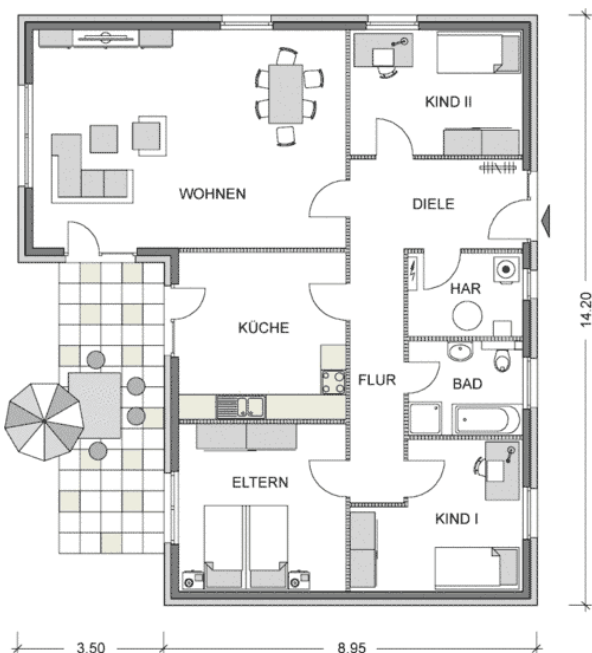
Netto-Grundfläche: ca. 135,54 qm (nach DIN 277)

Geschosse: 1,0

Zimmer: 4

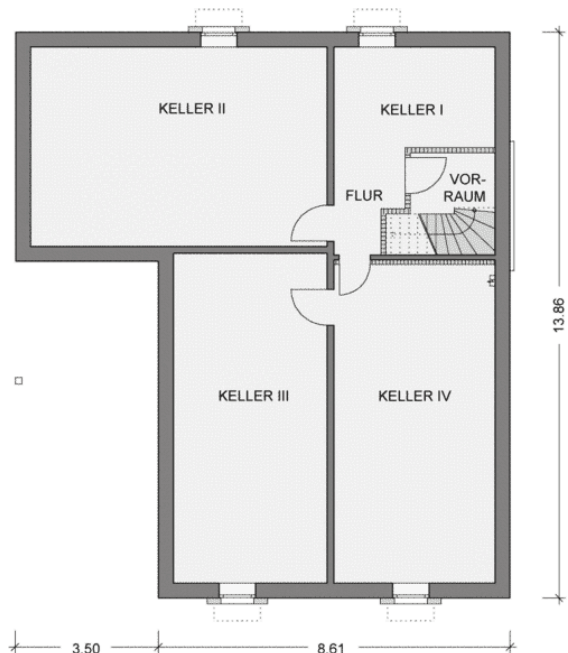
Bauart: Putzfassade, Walmdach 25° als Fachwerkbinderkonstruktion, Fundamentplatte, Winkelbungalow, überdachte Terrasse, Haustürseitenteil

ERDGESCHOSS



Wohnen: 39,26 qm, Eltern: 16,02 qm, Kind I: 12,74 qm, Kind II: 12,43 qm, Küche: 16,08 qm, Bad: 6,20 qm, Diele: 8,91 qm, Flur: 7,88 qm, HAR: 5,52 qm, Terrasse: 5,25 qm, **Gesamt: 130,29 qm**

KELLERGECHOSS



Keller I: 9,71 qm, Keller II: 35,43 qm, Keller III: 30,36 qm, Keller IV: 30,81 qm, Vorräum: 3,12 qm, Flur: 3,92 qm, **Gesamt: 113,35 qm**