

Der hübsche Winkelbungalow S05.B steht für barrierefreies und komfortables Wohnen auf einer Ebene. Ohne Stufen bietet sich dieser Haustyp perfekt für Menschen mit besonderen Ansprüchen an.



Wohnfläche: ca. 100,63 qm (nach WoFIV)

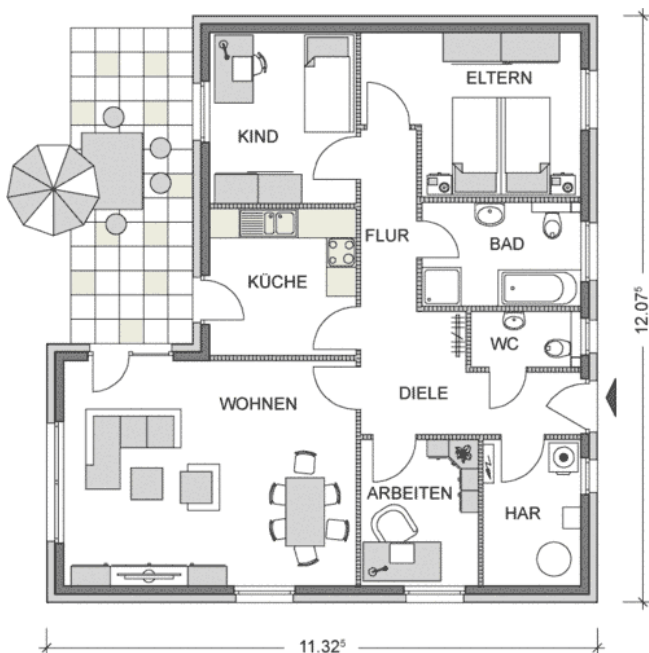
Netto-Grundfläche: ca. 105,13 qm (nach DIN 277)

Geschosse: 1,0

Zimmer: 4

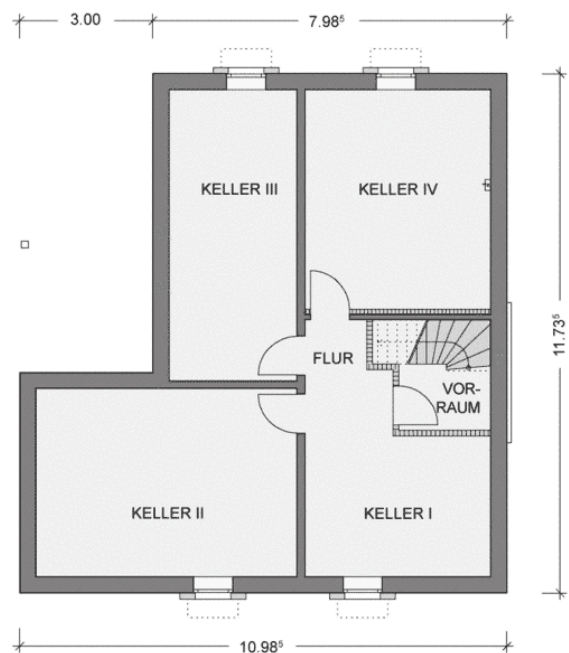
Bauart: Putzfassade, mit Fundamentplatte einschl. Erdarbeiten, Winkelbungalow, Walmdach 25°

ERDGESCHOSS



Wohnen: 27,66 qm, Eltern: 13,36 qm, Kind: 10,51 qm, Arbeiten: 7,23 qm, Küche: 9,06 qm, Bad: 6,93 qm, Diele: 8,51 qm, Flur: 4,33 qm, HAR: 5,98 qm, Terrasse: 4,50 qm, **Gesamt: 100,63 qm**

KELLERGECHOSS



Keller I: 13,36 qm, Keller II: 25,04 qm, Keller III: 18,97 qm, Keller IV: 20,81 qm, Vorraum: 3,00 qm, Flur: 4,58 qm, **Gesamt: 85,76 qm**