

Klassisches Satteldachhaus! Auf ca. 108 qm bietet dieses Haus alles, was sich eine junge Familie wünscht. 4 Zimmer, Küche, Bad, Gäste-WC, Diele und Hauswirtschaftsraum sind in dem überaus funktionalen Grundriss angeordnet.

Dieses Haus ist eine Ausstattungsvariante, basierend auf dem ASD.100.



**Wohnfläche:** ca. 108,13 qm (nach WoFIV)

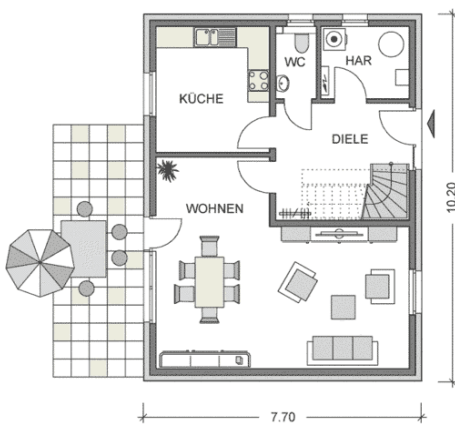
**Netto-Grundfläche:** ca. 124,64 qm (nach DIN 277)

**Geschosse:** 1,5

**Zimmer:** 4

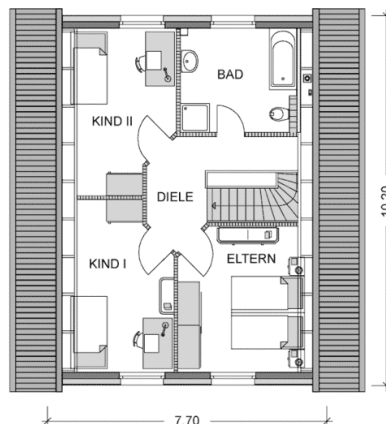
**Bauart:** Putzfassade, Fundamentplatte, Satteldach 45°, 100cm Dremmel, Haustürseitenteil

**ERDGESCHOSS**



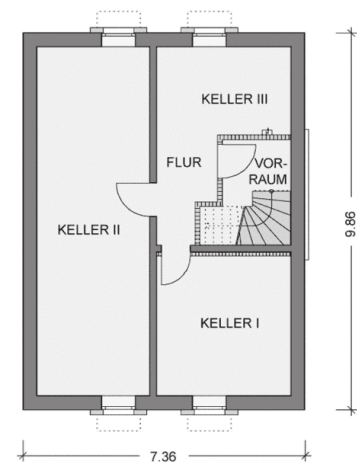
Wohnen: 33,37 qm, Küche: 10,81 qm,  
Gäste-WC: 2,19 qm, Diele: 9,39 qm,  
HAR: 4,79 qm,  
**Gesamt: 60,55 qm**

**DACHGESCHOSS**



Eltern: 12,00 qm, Kind I: 10,62 qm,  
Kind II: 10,32 qm, Bad: 8,05 qm,  
Diele: 6,59 qm,  
**Gesamt: 47,58 qm**

**KELLERGESCHOSS**



Keller I: 12,81 qm, Keller II: 26,89 qm,  
Keller III: 8,11 qm, Vorraum: 2,84 qm,  
Flur: 3,93 qm, **Gesamt: 54,58 qm**