

Klassisches Satteldachhaus mit vielen Extras: Trapezerker, überdachte Terasse und der gemütliche lichtdurchflutete Wohn- und Essbereich lassen Wohnräume wahr werden. Vier Zimmer, Küche, Bad, Gäste-WC, Diele und Hauswirtschaftsraum sind in dem reizvoll angelegten Grundriss auf ca. 128 qm angeordnet.

Dieses Haus ist eine Ausstattungsvariante, basierend auf dem ASD.200.



**Wohnfläche:** ca. 128,68 qm (nach WoFIV)

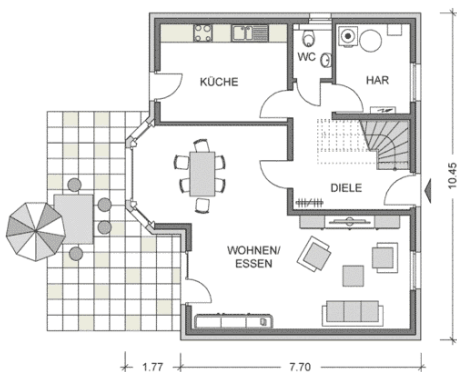
**Netto-Grundfläche:** ca. 148,20 qm (nach DIN 277)

**Geschosse:** 1,5

**Zimmer:** 4

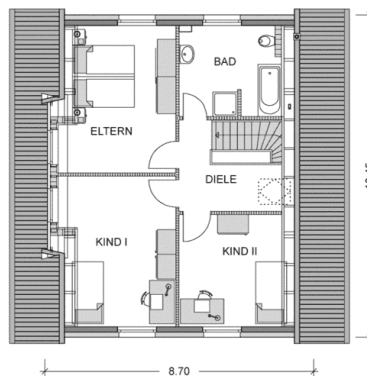
**Bauart:** Putzfassade, Fundamentplatte, Satteldach 45°, 75cm Drempe, Trapezerker, Freisitz, Trapezgaube

**ERDGESCHOSS**



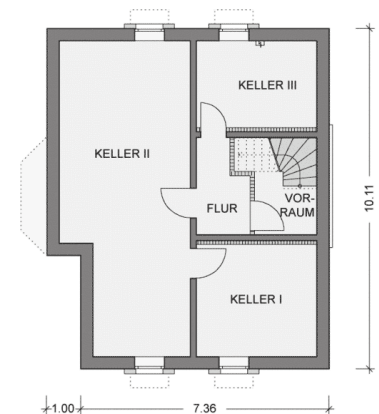
Wohnen/Essen: 39,04 qm, Küche: 12,56 qm, Gäste-WC: 2,13 qm, Diele: 9,62 qm, HAR: 6,72 qm, Terrasse: 1,69 qm, **Gesamt: 71,76 qm**

**DACHGESCHOSS**



Eltern: 15,34 qm, Kind I: 15,76 qm, Kind II: 11,13 qm, Bad: 8,39 qm, Diele: 6,30 qm, **Gesamt: 56,92 qm**

**KELLERGECHOSS**



Keller I: 11,92 qm, Keller II: 33,07 qm, Keller III: 9,23 qm, Vorraum: 2,99 qm, Flur: 3,92 qm, **Gesamt: 61,13 qm**