

Bei dieser modernen Interpretation des klassischen Satteldachhauses gibt der aussagekräftige Stadthausgiebel dem Haus ein individuelles Gesicht und sorgt auf der oberen Ebene für Luft und Großzügigkeit. Die untere Ebene empfängt den Besucher mit einer geräumigen Diele und der von Wohnbereich abgetrennten Treppe. Drei hohe Terrassentüren lassen viel Sonne in das fast 38 qm große Wohnzimmer. Mit insgesamt sechs Zimmern auf 180 qm ist dieses Haus ein echtes Raumwunder.

Dieses Haus ist eine Ausstattungsvariante, basierend auf dem ASD.200.



Wohnfläche: ca. 155,57 qm (nach WoFIV)

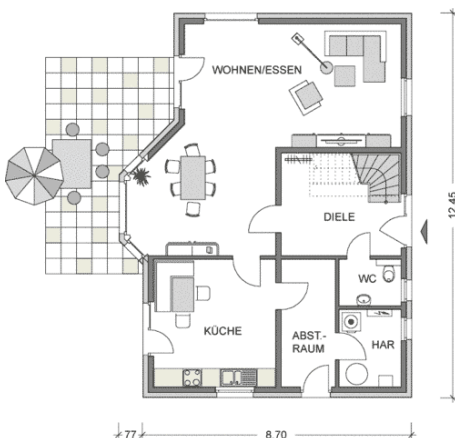
Netto-Grundfläche: ca. 178,41 qm (nach DIN 277)

Geschosse: 1,5

Zimmer: 5

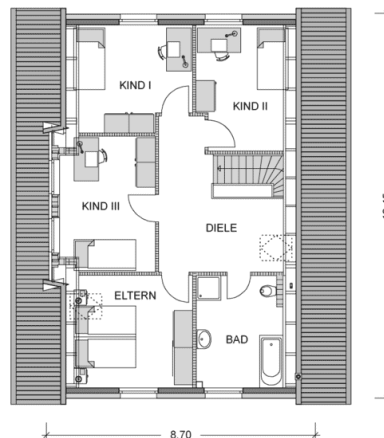
Bauart: Putzfassade, Fundamentplatte, Satteldach 45°, 75cm Drempe, Trapezerker, Freisitz, Trapezgaube, Haustürseitenteil

ERDGESCHOSS



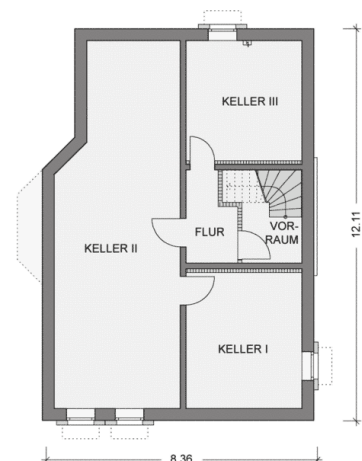
Wohnen/Essen: 43,74 qm, Küche: 16,09 qm, Gäste-WC: 2,93 qm, Diele: 10,22 qm, HAR: 4,91 qm, Abstell-Raum: 7,10 qm, Terrasse: 1,98 qm, **Gesamt: 86,97 qm**

DACHGESCHOSS



Eltern: 12,47 qm, Kind I: 11,22 qm, Kind II: 10,02 qm, Kind III: 12,69 qm, Bad: 8,68 qm, Diele: 13,52 qm, **Gesamt: 68,60 qm**

KELLERGECHOSS



Keller I: 15,05 qm, Keller II: 40,57 qm, Keller III: 13,25 qm, Vorraum: 2,97 qm, Flur: 3,92 qm, **Gesamt: 75,76 qm**