

Großzügig Wohnen auf einer Ebene. Dieser Bungalow ist das ideale Haus für eine Familie, die es liebt, nahe beieinander zu leben, dabei aber für jeden genügend Platz zu haben. Die beiden Räume neben dem Schlafzimmer eignen sich sowohl als Kinder-, Gäste- oder Arbeitszimmer. Ca. 127 qm stehen für die Verwirklichung Ihrer Wohnwünsche zur Verfügung.



**Wohnfläche:** ca. 127,09 qm (nach WoFIV)

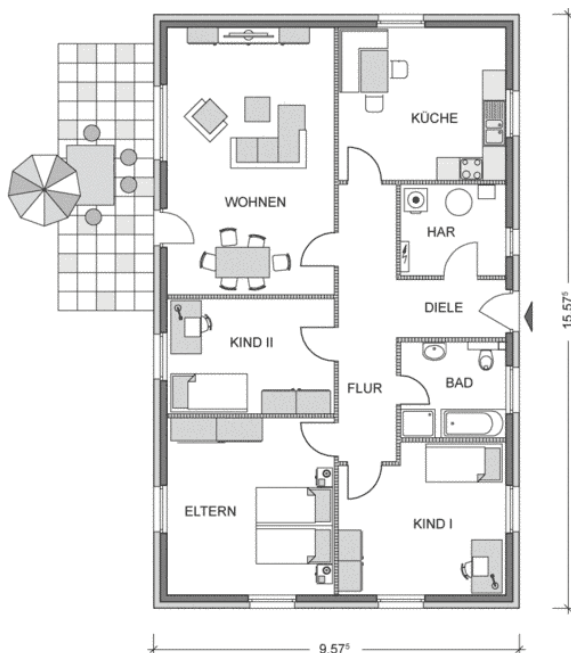
**Netto-Grundfläche:** ca. 127,09 qm (nach DIN 277)

**Geschosse:** 1,0

**Zimmer:** 4

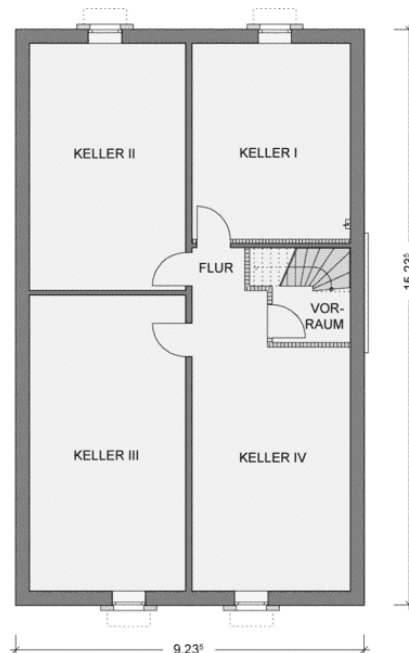
**Bauart:** Putzfassade, Walmdach 25°  
als Fachwerkbinderkonstruktion, Fundamentplatte

## ERDGESCHOSS



Wohnen: 30,57 qm, Eltern: 20,26 qm, Kind I: 16,53 qm,  
Kind II: 13,22 qm, Küche: 17,52 qm, Bad: 6,90 qm,  
Diele: 4,35 qm, Flur: 11,13 qm, HAR: 6,61 qm,  
**Gesamt: 127,09 qm**

## KELLERGECHOSS



Keller I: 21,75 qm, Keller II: 27,06 qm, Keller III: 32,44 qm,  
Keller IV: 27,10 qm, Vorraum: 3,00 qm, Flur: 4,58 qm,  
**Gesamt: 115,93 qm**