

Bungalow im modernen Bauhaus-Stil? Auf einer Wohnfläche von insgesamt 104 qm bietet der Bungalow Familien mit 2 Kindern genügend Platz fürs Wohlfühl. Der Bungalow kann auf Wunsch auch barrierefrei gebaut werden.



Wohnfläche: ca. 104,45 qm (nach WoFIV)

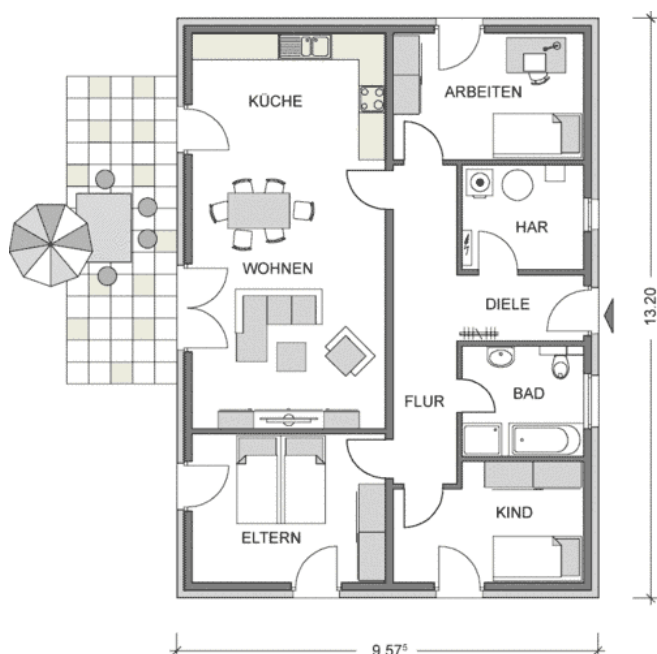
Netto-Grundfläche: ca. 104,45 qm (nach DIN 277)

Geschosse: 1,0

Zimmer: 4

Bauart: Putzfassade, Flachdach, Fundamentplatte

ERDGESCHOSS



Wohnen: 26,61 qm, Eltern: 14,61 qm, Kind I: 10,75 qm,
 Kind II: 12,26 qm, Küche: 12,50 qm, Bad: 6,77 qm,
 Diele: 4,23 qm, Flur: 10,29 qm, HAR: 6,43 qm,
Gesamt: 104,45 qm