

Ihr individueller Wohntraum. Geben Sie der hübschen Stadtvilla Ihren persönlichen Touch. Sie können die Farbtöne der Außenfassade aus einem Sortiment frei wählen. Zudem ist die Fassade abwechslungsreich mit Versatz angelegt. Auf mehr als 126 qm Wohnfläche auf zwei Geschossen hat eine vierköpfige Familie genügend Raum, um sich zu entspannen und frei zu entfalten.

Dieses Haus ist eine Ausstattungsvariante, basierend auf dem A.WD.200.



**Wohnfläche:** ca. 127,04 qm (nach WoFIV)

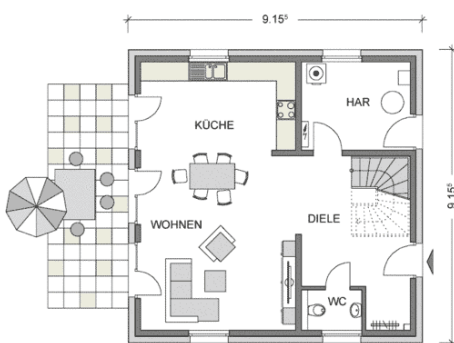
**Netto-Grundfläche:** ca. 134,41 qm (nach DIN 277)

**Geschosse:** 2,0

**Zimmer:** 4

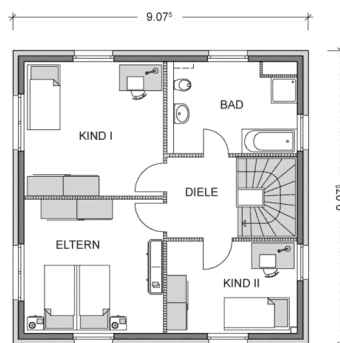
**Bauart:** Putzfassade (zweifärbig),  
Zeltdach 25° als Fachwerkbinderkonstruktion,  
2 raumhohe Geschosse, Fundamentplatte

### ERDGESCHOSS



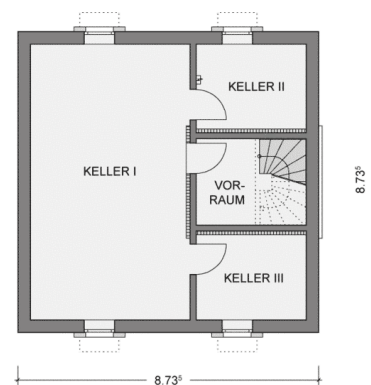
Wohnen: 27,23 qm, Küche: 13,15 qm,  
Gäste-WC: 2,28 qm, Diele: 12,58 qm,  
HAR: 9,16 qm,  
**Gesamt: 64,40 qm**

### OBERGEHOSS



Eltern: 17,58 qm, Kind I: 17,58 qm,  
Kind II: 11,33 qm, Bad: 10,71 qm,  
Diele: 5,44 qm, **Gesamt: 62,64 qm**

### KELLERGEHOSS



Keller I: 36,74 qm, Keller II: 7,86 qm,  
Keller III: 7,88 qm, Vorraum: 5,17 qm,  
**Gesamt: 57,65 qm**