

ImmoPlus VV 2 Basic

Zweigeschossige Stadtvillen mit einem Zeltdach werden wegen ihrer Würfelform auch liebevoll "Kaffeemühlhäuser" genannt. Das quadratische Hausmaß von ca. 10 mal 10 Metern war bei dieser Stadtvilla eine Grundlage für einen überaus praktischen Grundriss mit einer Wohnfläche von insgesamt ca. 160qm. Die Stadtvilla ist in beiden Geschossen mit bodentiefen Fenstern und im Obergeschoss zusätzlich mit französischen Balkonen ausgestattet.

Dieses Haus ist eine Ausstattungsvariante, basierend auf dem A.WD.100.



Wohnfläche: ca. 158,93 qm (nach WoFIV)

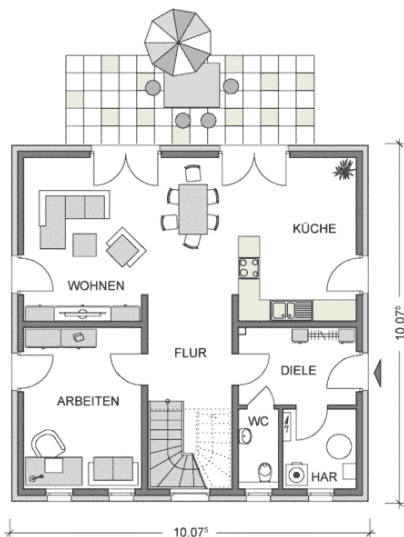
Netto-Grundfläche: ca. 167,28 qm (nach DIN 277)

Geschosse: 2,0

Zimmer: 5

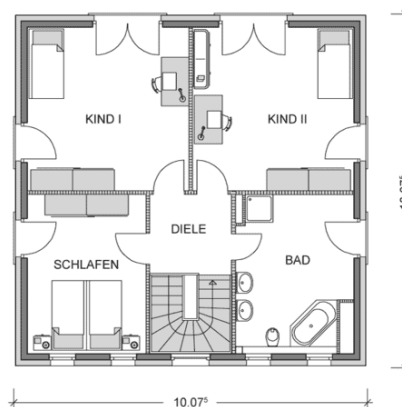
Bauart: Putzfassade, Zeltdach 25° als Fachwerkbinderkonstruktion, 2 raumhohe Geschosse, Fundamentplatte, Lichte Rohbauhöhe im EG ca. 3,00m

ERDGESCHOSS



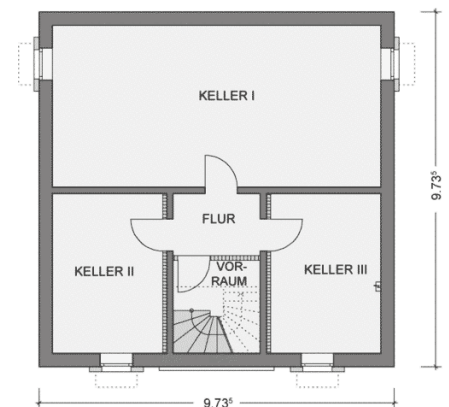
Wohnen: 25,81 qm, Arbeiten: 14,98 qm,
Küche: 15,23 qm, Gäste-WC: 2,46 qm,
Diele: 7,15 qm, Flur: 9,88 qm, HAR:
4,56 qm,
Gesamt: 80,07 qm

OBERGESCHOSS



Eltern: 15,52 qm, Kind I: 21,72 qm,
Kind II: 21,65 qm, Bad: 14,48 qm,
Diele: 5,49 qm, **Gesamt: 78,86 qm**

KELLERGESCHOSS



Keller I: 40,03 qm, Keller II: 13,27 qm,
Keller III: 13,27 qm, Vorraum: 3,27 qm,
Flur: 4,07 qm, **Gesamt: 73,91 qm**