

Die Stadtvilla Stava zeigt sich auf den ersten Blick im klassisch-ländlichen Stil, strahlt aber darüber hinaus etwas von der Leichtigkeit italienischer Villenarchitektur aus. Dieser sehr symmetrische in sich ruhende Haustyp mit Zeltdach und Dachüberständen in weiß gehaltener Holzverschalung bietet eine imposante Diele auf einer Fläche von 22 qm und einen großzügigen Wohn- und Essbereich mit offener Küche auf über 51 qm. Vile Licht fällt durch die bodentiefen Fenster, die durch die Sprossenteilung besonders anheimelnd wirken.

Dieses Haus ist eine Ausstattungsvariante, basierend auf dem A.WD.200



**Wohnfläche:** ca. 153,92 qm (nach WoFIV)

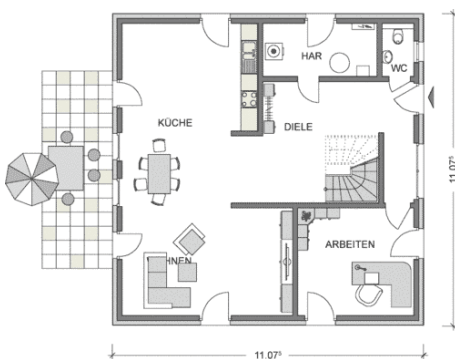
**Netto-Grundfläche:** ca. 161,25 qm (nach DIN 277)

**Geschosse:** 2,0

**Zimmer:** 4

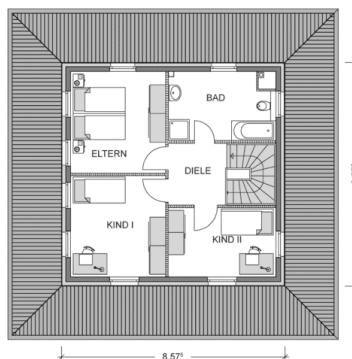
**Bauart:** Putzfassade, Zeltdach 25° als Fachwerkbinderkonstruktion, 2 raumhohe Geschosse, Fundamentplatte

### ERDGESCHOSS



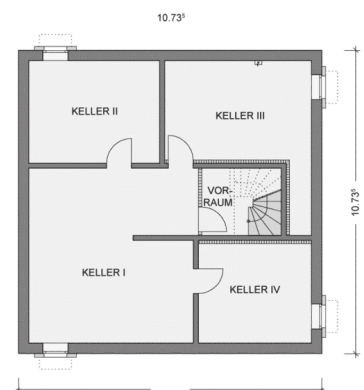
Wohnen: 33,58 qm, Arbeiten: 15,58 qm,  
Küche: 18,26 qm, Gäste-WC: 2,06 qm,  
Diele: 22,23 qm, HAR: 7,52 qm,  
**Gesamt: 99,23 qm**

### OBERGESCHOSS



Eltern: 14,12 qm, Kind I: 14,07 qm,  
Kind II: 10,90 qm, Bad: 10,29 qm,  
Diele: 5,31 qm, **Gesamt: 54,69 qm**

### KELLERGECHOSS



Keller I: 36,13 qm, Keller II: 16,85 qm,  
Keller III: 20,38 qm, Keller IV: 14,12 qm,  
Vorraum: 3,90 qm,  
**Gesamt: 91,38 qm**