

Die Villa 160 ist ein Wohntraum für Stadt und Land. Dieses Haus mit Zeltdach bietet seinen zukünftigen Bewohnern über zwei Etagen auf einer Wohnfläche von mehr als 152qm genügend Platz sich zu entspannen und frei zu entfalten. Neben dem großzügigen offenen Wohn- und Essbereich mit bodentiefen Fenstern bietet das Erdgeschoss noch genügend Raum für ein Gäste- oder Arbeitszimmer. Architektonisch ist das Haus ein wahrer Hingucker: Drei Tonnendachgauben als "Zwerchgiebel" schaffen noch mehr Raum im Dachgeschoss. Zudem ist auch die Fassade ein wahrer Augenschmaus, denn die weiße Putzfassade ist gekonnt mit der braunen Holzfasade verbunden. Ein Wohntraum für alle, die sich etwas trauen.

Dieses Haus ist eine Ausstattungsvariante, basierend auf dem A.WD.400.



Wohnfläche: ca. 152,57 qm (nach WoFIV)

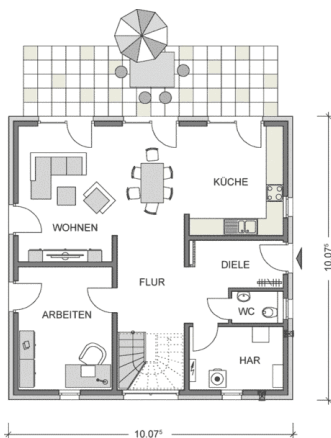
Netto-Grundfläche: ca. 164,79 qm (nach DIN 277)

Geschosse: 1,5

Zimmer: 5

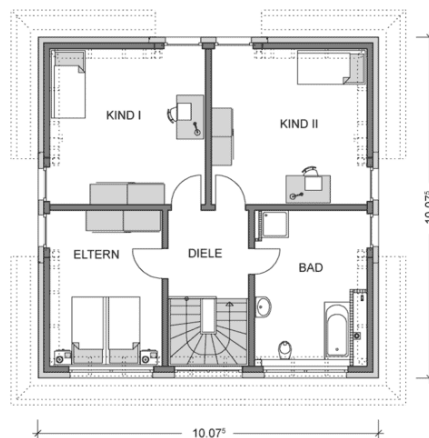
Bauart: Putzfassade, Zeltdach 25° als Fachwerkbinderkonstruktion, 175 cm Drempel, Fundamentplatte

ERDGESCHOSS



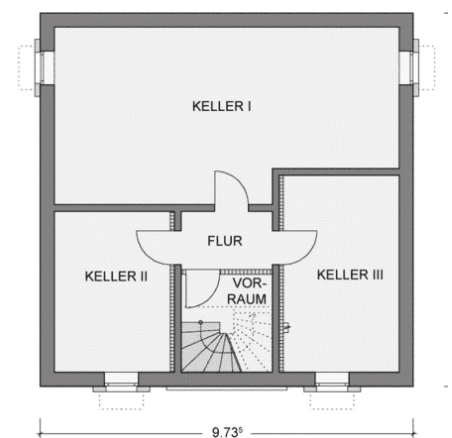
Wohnen: 26,30 qm, Arbeiten: 14,35 qm, Küche: 12,75 qm, Gäste-WC: 1,98 qm, Diele: 7,40 qm, Flur: 9,80 qm, HAR: 7,35 qm, **Gesamt: 79,93 qm**

DACHGESCHOSS



Eltern: 13,95 qm, Kind I: 19,84 qm, Kind II: 19,74 qm, Bad: 13,01 qm, Diele: 6,10 qm, **Gesamt: 72,64 qm**

KELLERGECHOSS



Keller I: 38,62 qm, Keller II: 12,69 qm, Keller III: 15,53 qm, Vorraum: 3,27 qm, Flur: 3,62 qm, **Gesamt: 73,73 qm**