

Stimmige klassizistische Elemente, eine hochwertige Anmutung, ein Hauch von verspieltem Charme und nicht zuletzt die nahezu 172 qm Wohnfläche machen hier aus einem Haus einen Wohnraum. 5 Zimmer, Küche, 2 Bäder, Gäste-WC, Ankleide, Flur, Diele, Galerie und ein Hauswirtschaftsraum lassen keine Wünsche offen.

Dieses Haus ist eine Ausstattungsvariante, basierend auf dem A.WD.500.



Wohnfläche: ca. 172,41 qm (nach WoFIV)

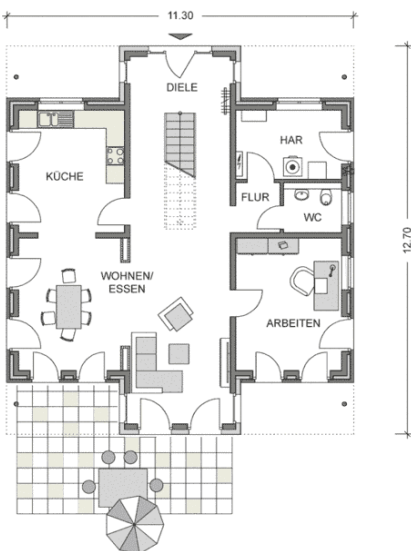
Netto-Grundfläche: ca. 191,85 qm (nach DIN 277)

Geschosse: 2,0

Zimmer: 5

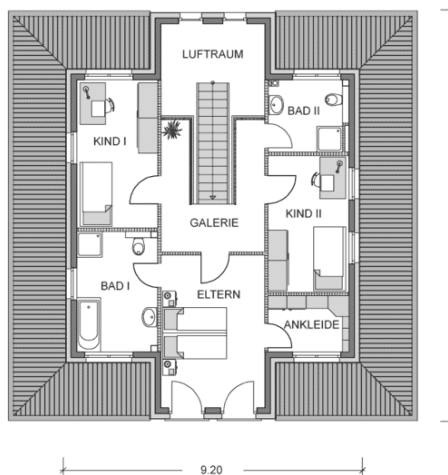
Bauart: Putzfassade, Zeltdach 25° als Fachwerkbinderkonstruktion, 2 raumhohe Geschosse, Fundamentplatte

ERDGESCHOSS



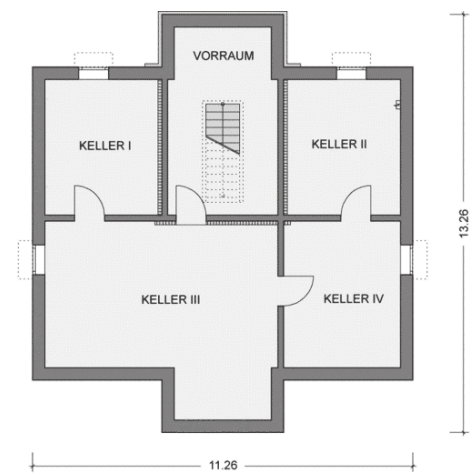
Wohnen/Essen: 34,68 qm, Küche: 13,61 qm, Arbeiten: 14,69 qm, Gäste-WC: 2,98 qm, Diele: 16,52 qm, Flur: 2,28 qm, HAR: 7,63 qm, Terrasse: 12,48 qm, **Gesamt: 63,88 qm**

OBERGESCHOSS



Eltern: 15,40 qm, Ankleide: 4,40 qm, Kind I: 11,64 qm, Kind II: 10,79 qm, Bad I: 9,41 qm, Bad II: 5,40 qm, Galerie: 10,50 qm, **Gesamt: 58,28 qm**

KELLERGESCHOSS



Keller I: 13,47 qm, Keller II: 13,47 qm, Keller III: 33,95 qm, Keller IV: 14,98 qm, Vorraum: 15,01 qm, **Gesamt: 58,55 qm**