

Dieses Einfamilienhaus mit Satteldach ist ein wahrer Klassiker. Bodentiefe Fenster, Putzfassade, großzügiges Wohnen auf 147 qm Wohnfläche. Ein Traum für jede Familie.



Wohnfläche: ca. 145,90 qm (nach WoFIV)

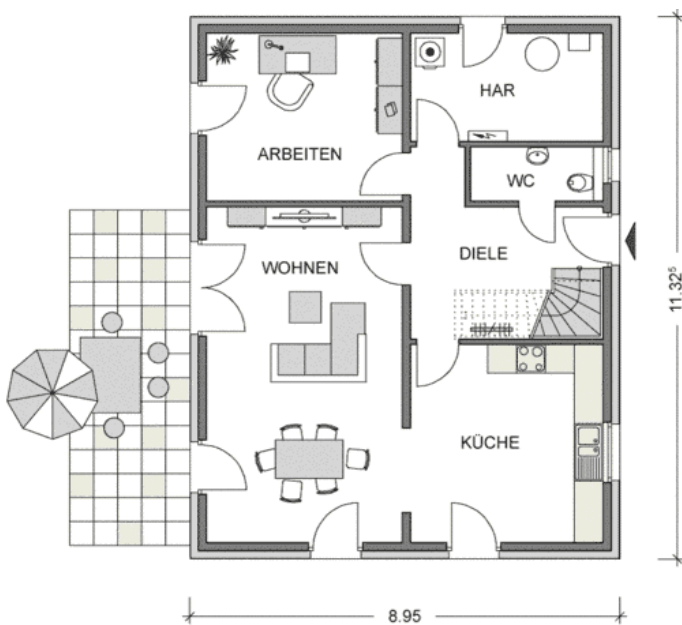
Netto-Grundfläche: ca. 164,79 qm (nach DIN 277)

Geschosse: 1,5

Zimmer: 5

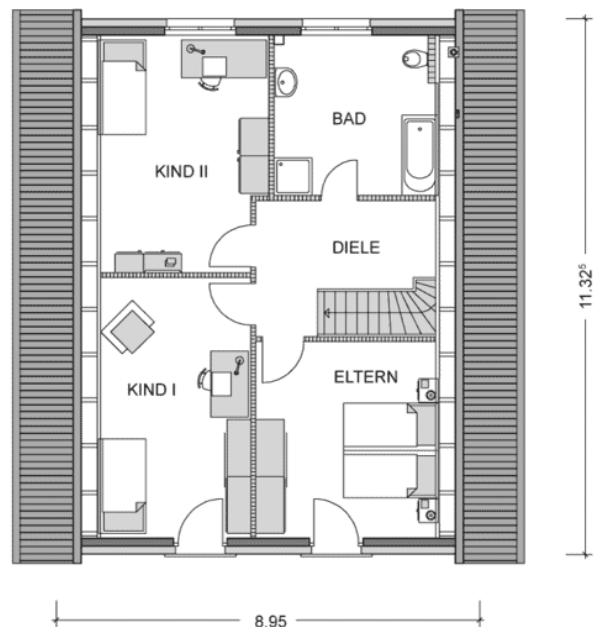
Bauart: Putzfassade, Satteldach 45°, Fundamentplatte, 90 cm Drepel

ERDGESCHOSS



Wohnen: 28,23 qm, Küche: 16,34 qm, Arbeiten: 14,08 qm, Gäste-WC: 3,02 qm, Diele: 9,77 qm, HAR: 8,88 qm, **Gesamt: 80,32 qm**

DACHGESCHOSS



Eltern: 14,92 qm, Kind I: 16,26 qm, Kind II: 16,12 qm, Bad 10,29 qm, Diele: 7,99 qm, **Gesamt: 65,58 qm**