

ImmoPlus ASD.200

Der ungeschlagene Klassiker mal anders. Das ASD.200 bringt Farbe ins Spiel und überzeugt mit seiner besonderen Fassadenkombination aus Putz und Holz mit einer farbigen Stülpchalung. Dieses Einfamilienhaus mit Satteldach und bodentiefen Fensterelementen bietet eine Wohnfläche von ca. 146 qm. Wer Mut zur Farbe hat, ist hier goldrichtig.



Wohnfläche: ca. 146,49 qm (nach WoFIV)

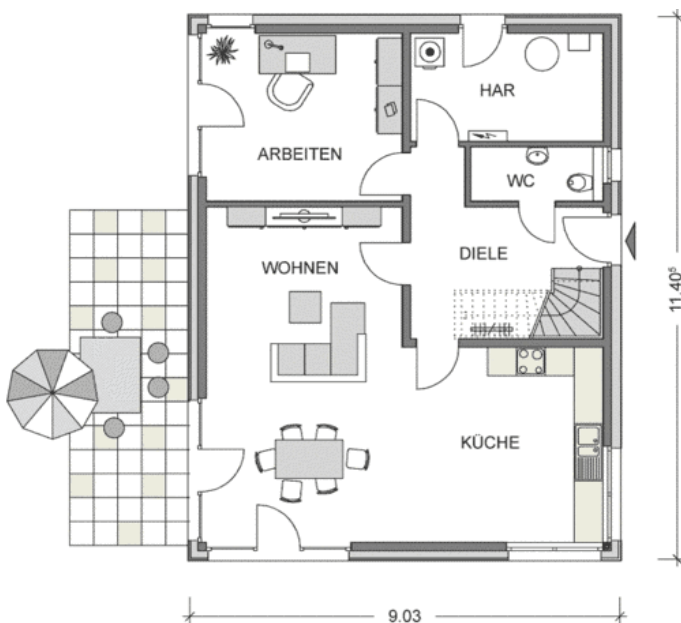
Netto-Grundfläche: ca. 165,38 qm (nach DIN 277)

Geschosse: 1,5

Zimmer: 5

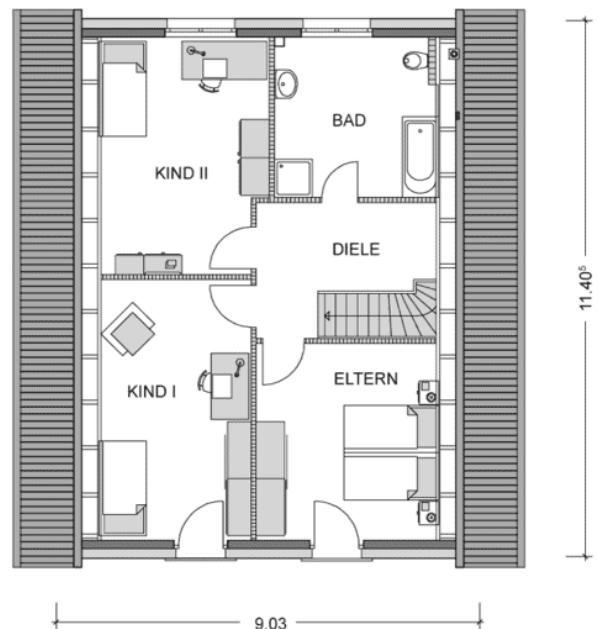
Bauart: Putz-/Zierholzfassade, Satteldach 45°, Fundamentplatte, 90 cm Drempe

ERDGESCHOSS



Wohnen: 28,29 qm, Küche: 16,87 qm, Arbeiten: 14,08 qm, Gäste-WC: 3,02 qm, Diele: 9,77 qm, HAR: 8,88 qm, **Gesamt: 80,91 qm**

DACHGESCHOSS



Eltern: 14,92 qm, Kind I: 16,26 qm, Kind II: 16,12 qm, Bad: 10,29 qm, Diele: 7,99 qm, **Gesamt: 65,58 qm**