

Die Auswahlmöglichkeit des Klinkers darf beim klassischen Einfamilienhaus nicht fehlen. Das ASD.300 präsentiert sich mit einer attraktiven Verblenderfassade bei einer Wohnfläche von ca. 146 qm. Als Highlight ist das großzügige Dreiecksfenster im Giebelbereich hervorzuheben, wodurch der ausgebaute Spitzboden schön lichtdurchflutet wird. Dieser Platz bietet sich perfekt für ein Atelier unterm Dach an.



**Wohnfläche:** ca. 146,27 qm (nach WoFIV)

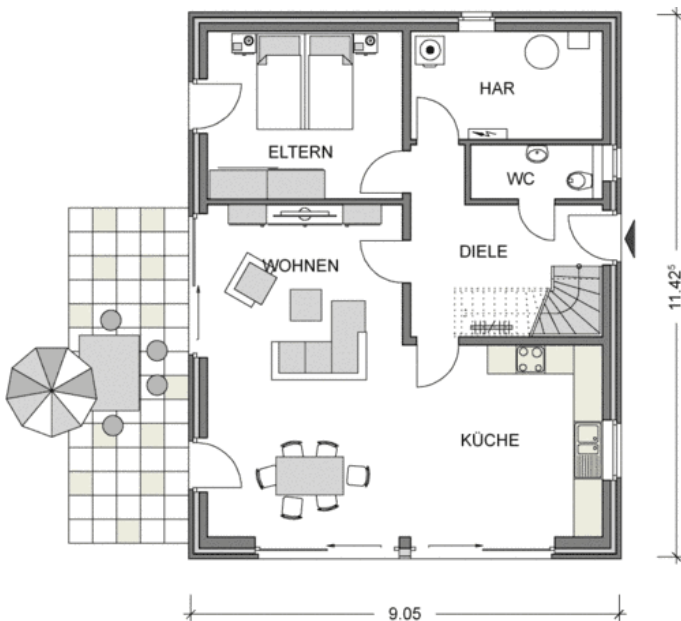
**Netto-Grundfläche:** ca. 165,13 qm (nach DIN 277)

**Geschosse:** 1,5

**Zimmer:** 5

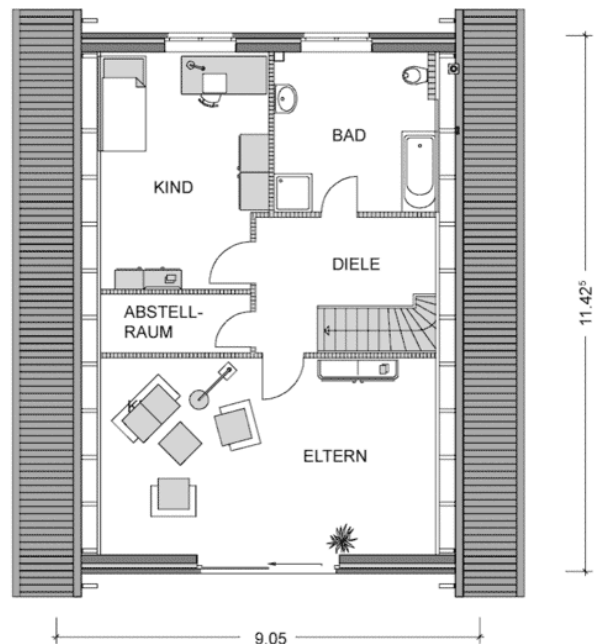
**Bauart:** Putz-/Verblenderfassade, Satteldach 45°, Fundamentplatte, 90 cm Drempe

## ERDGESCHOSS



Wohnen: 28,03 qm, Küche: 16,60 qm, Eltern: 14,08 qm,  
Gäste-WC: 3,02 qm, Diele: 9,77 qm, HAR: 8,88 qm,  
**Gesamt: 80,38 qm**

## DACHGESCHOSS



Kind: 16,16 qm, Studio: 27,70 qm, Bad: 10,34 qm,  
Diele: 7,99 qm, Abstell-Raum: 3,70 qm,  
**Gesamt: 65,58 qm**