

# ImmoPlus ASD.400

Das ASD.400 erfüllt Ihre Wünsche nach Raum und Individualität. Diese Ausführung bietet bodentiefe Fenster-  
elemente, eine überdachte Terrasse, einen Balkon und einen schönen Glaserker im Wohnbereich mit Blick auf  
die Terrasse. Die großzügige Wohnfläche beträgt insgesamt 180 qm.



**Wohnfläche:** ca. 179,71 qm (nach WoFIV)

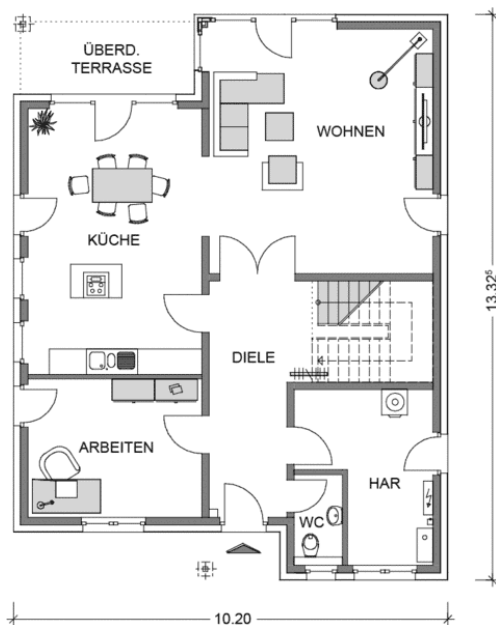
**Netto-Grundfläche:** ca. 208,83 qm (nach DIN 277)

**Geschosse:** 1,5

**Zimmer:** 5

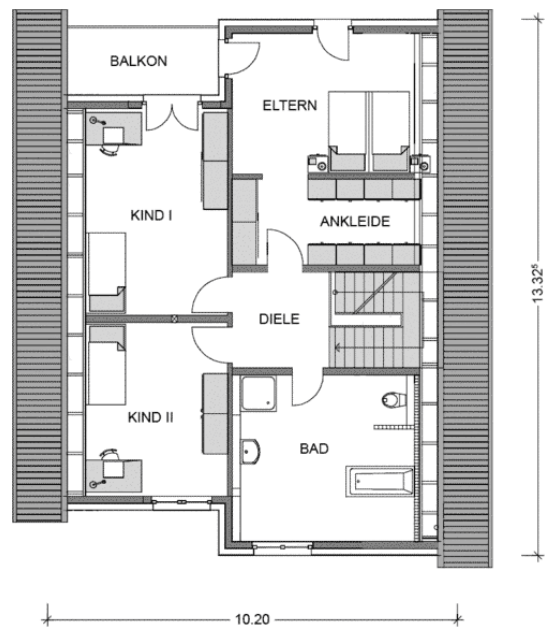
**Bauart:** Putzfassade, Satteldach 38°, Fundament-  
platte, 100 cm Drepel

## ERDGESCHOSS



Wohnen: 29,97 qm, Küche: 25,20 qm, Eltern: 13,07 qm,  
Gäste-WC: 2,33 qm, Diele: 12,93 qm, HAR: 10,46 qm,  
Überdachte Terrasse: 3,48 qm, **Gesamt: 97,44 qm**

## DACHGESCHOSS



Eltern: 15,35 qm, Ankleide: 9,28 qm, Kind I: 16,77 qm,  
Kind II: 14,11 qm, Bad: 18,04 qm, Diele: 5,67 qm,  
Balkon: 3,05 qm, **Gesamt: 82,27 qm**