

Richtig viel Platz bietet das ASD.500 mit einer Wohnfläche von ca. 252 qm. Es ist Ihre Entscheidung: Arbeit und Wohnen unter einem Dach oder die große Familie? Das Einfamilienhaus erfüllt genau Ihre Wünsche nach Raum und Individualität. Diese Ausführung bietet neben den bodentiefen Fensterelemente einen Eingangs- und Terrassengiebel sowie eine Putzfassade.



Wohnfläche: ca. 252,20 qm (nach WoFIV)

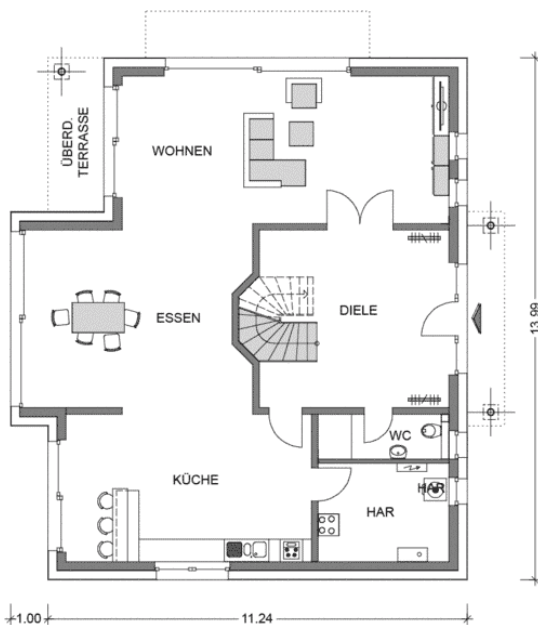
Netto-Grundfläche: ca. 265,72 qm (nach DIN 277)

Geschosse: 1,5

Zimmer: 5

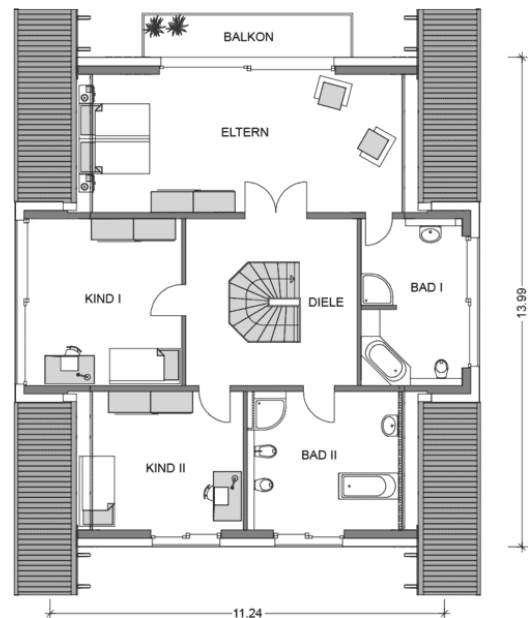
Bauart: Putzfassade, Satteldach 38°, Fundamentplatte, 150 cm Drepel

ERDGESCHOSS



Wohnen: 34,93 qm, Küche: 25,65 qm, Essen: 28,36 qm, Gäste-WC: 4,07 qm, Diele: 21,99 qm, HAR: 9,07 qm, Überdachte Terrasse: 3,10 qm, **Gesamt: 127,17 qm**

DACHGESCHOSS



Eltern: 34,57 qm, Kind I: 20,48 qm, Kind II: 16,86 qm, Bad I: 13,50 qm, Bad II: 17,25 qm, Diele: 18,80 qm, Balkon: 3,57 qm, **Gesamt: 125,03 qm**