

Familien mit Kindern fühlen sich in diesem Haus auf Anhieb wohl. Mit über 160 qm Wohnfläche verteilt auf zwei Vollgeschosse bieten die 5 Zimmer ausreichend Platz. Zwei Kinderzimmer und ein Arbeitszimmer oder doch lieber ein Hobbyraum? Es ist kein Problem, all` Ihren Wünschen mit dem CSD.100 gerecht zu werden.



Wohnfläche: ca. 160,39 qm (nach WoFIV)

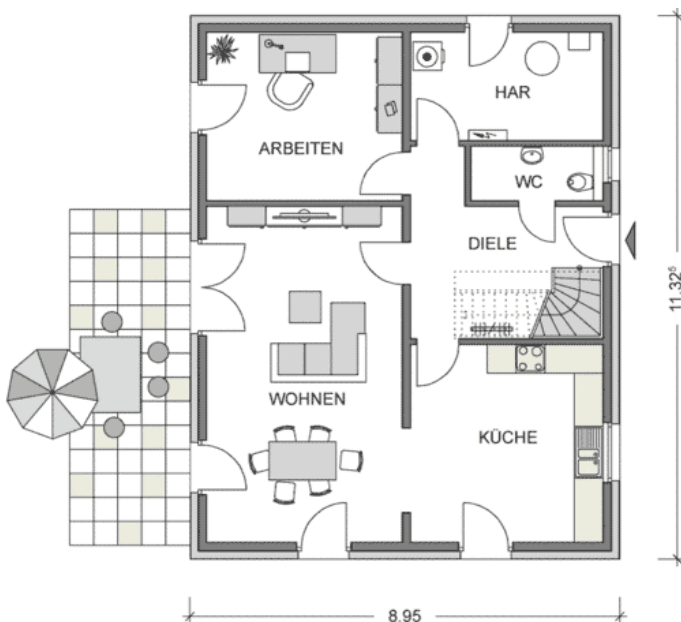
Netto-Grundfläche: ca. 167,23 qm (nach DIN 277)

Geschosse: 2,0

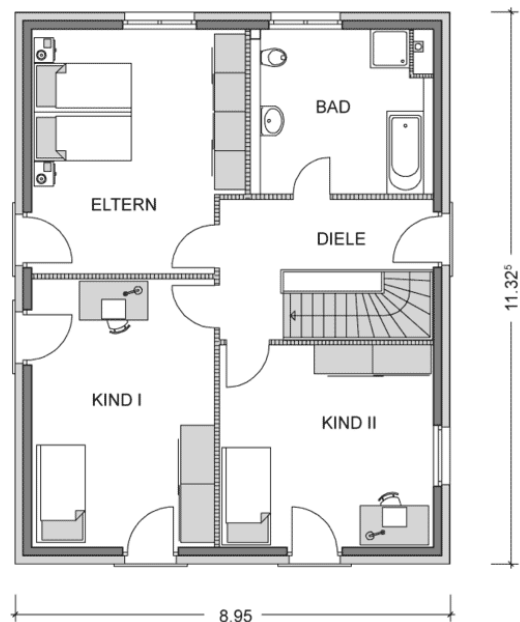
Zimmer: 5

Bauart: Putzfassade, Satteldach 25° als Fachwerkbinderkonstruktion, 2 raumhohe Geschosse, Fundamentplatte

ERDGESCHOSS



DACHGESCHOSS



Wohnen: 28,23 qm, Küche: 16,34 qm, Arbeiten: 14,08 qm,
Gäste-WC: 3,02 qm, Diele 9,68 qm, HAR: 8,88 qm,
Gesamt: 80,23 qm

Eltern: 20,89 qm, Kind I: 20,58 qm, Kind II: 18,18 qm,
Bad: 12,15 qm, Diele: 8,36 qm, **Gesamt: 80,16 qm**