

Das Calvus SD.300 präsentiert sich als moderne Villa mit einer Teilverblendung und Putzfassade. Handwerklich anspruchsvoll hergestellte Zierbänder innerhalb des Verblendermauerwerks verleihen dem Haus eine ganz individuelle Note. Für Klinkerliebhaber ist dieses Einfamilienhaus ein Muss.



Wohnfläche: ca. 160,39 qm (nach WoFIV)

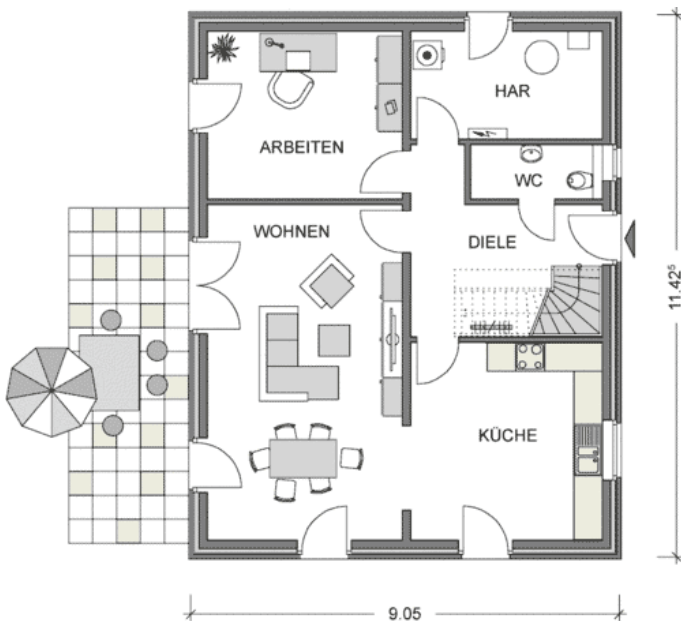
Netto-Grundfläche: ca. 167,23 qm (nach DIN 277)

Geschosse: 2,0

Zimmer: 5

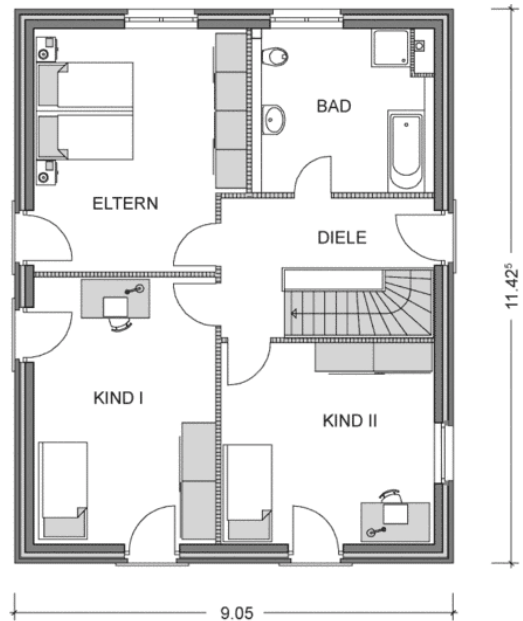
Bauart: Putz-/Verblenderfassade, Satteldach 25° als Fachwerkbinderkonstruktion, 2 raumhohe Geschosse, Fundamentplatte

ERDGESCHOSS



Wohnen: 28,23 qm, Küche: 16,34 qm, Arbeiten: 14,08 qm, Gäste-WC: 3,02 qm, Diele: 9,68 qm, HAR: 8,88 qm, **Gesamt: 80,23 qm**

DACHGESCHOSS



Eltern: 20,89 qm, Kind I: 20,58 qm, Kind II: 18,18 qm, Bad: 12,15 qm, Diele: 8,36 qm, **Gesamt: 65,58 qm**