

Die moderne Villa verfügt über ca. 225 qm Wohnfläche und einen ausgesprochen vielfältig gestalteten Baukörper. Sie vereint geneigtes Dach und Flachdach, giebelhohe Fenster Elemente und großzügige Glasfassade mit filigranen Rahmen.



Wohnfläche: ca. 225,29 qm (nach WoFIV)

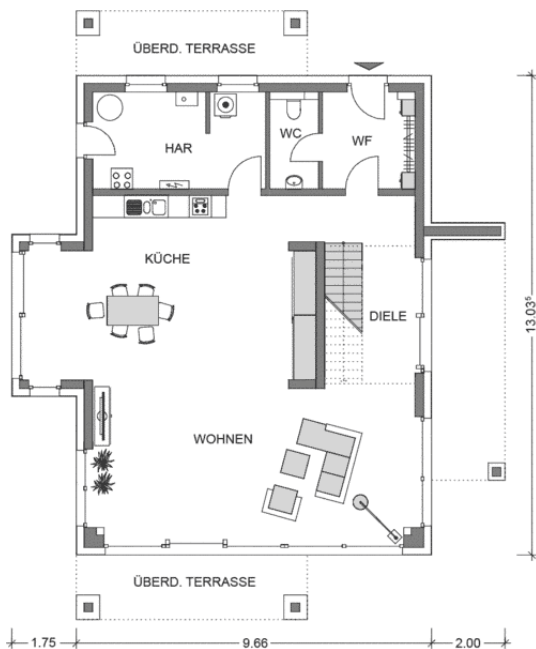
Netto-Grundfläche: ca. 244,00 qm (nach DIN 277)

Geschosse: 2,0

Zimmer: 4

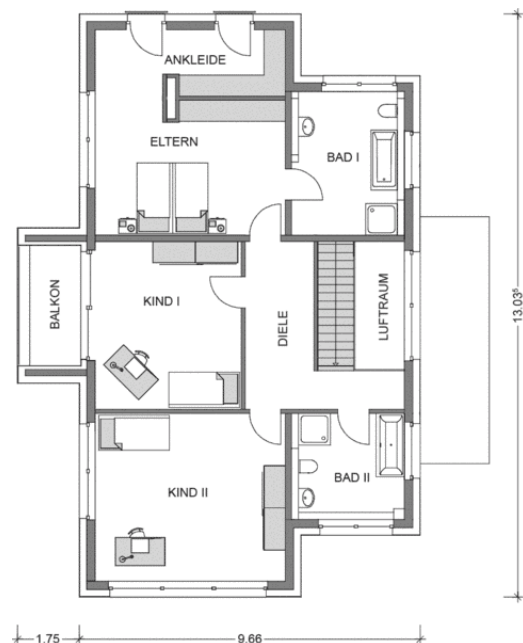
Bauart: Putzfassade, Satteldach 25°, 2 raumhohe Geschosse, Fundamentplatte

ERDGESCHOSS



Wohnen: 35,88 qm, Küche: 36,31 qm, Windfang: 6,46 qm, Gäste-WC: 3,31 qm, Diele: 10,41 qm, HAR: 11,99 qm, Überdachte Terrasse: 10,23 qm, **Gesamt: 114,58 qm**

DACHGESCHOSS



Eltern: 20,30 qm, Ankleide: 9,62 qm, Kind I: 19,41 qm, Kind II: 25,33 qm, Bad I: 12,60 qm, Bad II: 9,18 qm, Diele: 11,80 qm, Balkon: 2,47 qm, **Gesamt: 65,58 qm**