

Auf ca. 165 qm bietet dieses Haus alles, was sich Familien wünschen. Zwei Kinderzimmer und ein Arbeits- oder Gästezimmer bieten viel Flexibilität. Der große Wohn- und Essbereich mit offener Küche lädt zum Verweilen mit Freunden ein.



Wohnfläche: ca. 169,14 qm (nach WoFIV)

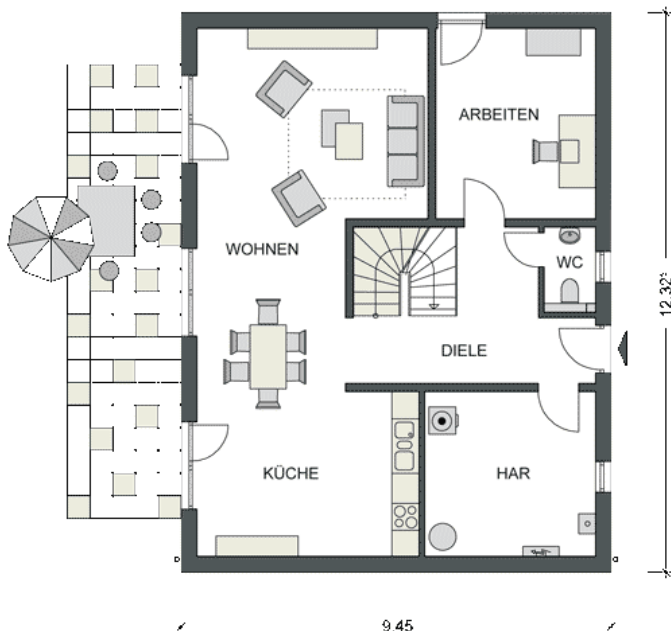
Netto-Grundfläche: ca. 190,97 qm (nach DIN 277)

Geschosse: 1,5

Zimmer: 5

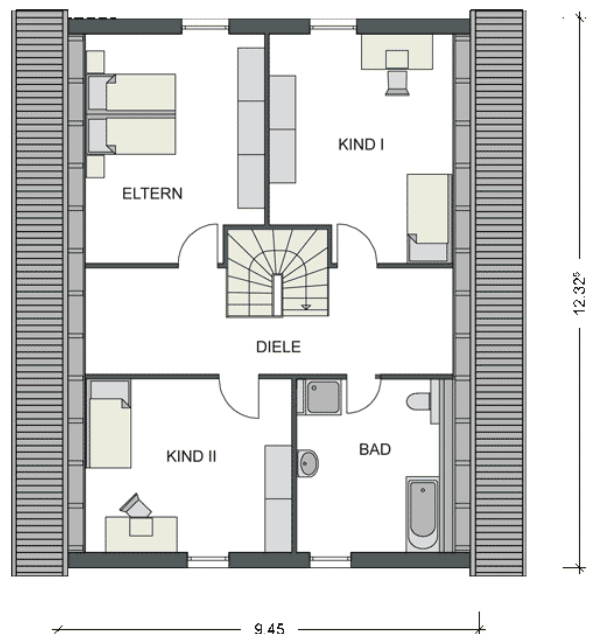
Bauart: Putzfassade, Satteldach 45°, mit Fundamentplatte, ca. 90 cm Drepel

ERDGESCHOSS



Wohnen: 33,38 qm, Küche: 17,34 qm, Gast: 14,51 qm, Gäste-WC: 2,05 qm, Diele: 12,96 qm, HAR 13,45 qm, **Gesamt: 93,69 qm**

DACHGESCHOSS



Eltern: 17,04 qm, Kind I: 17,19 qm, Kind II: 15,87 qm, Bad: 10,69 qm, Diele: 14,6 qm, **Gesamt: 65,58 qm**