

ImmoPlus Haus U3

Dieses schöne Satteldachhaus ist besonders für schmale Grundstücke geeignet. Auf ca. 122 qm verteilen sich vier Zimmer, Küche, Bad, Gäste-WC, Diele, Hauswirtschaftsraum und ein Abstellraum. Bei diesem Haus ist die klassische Trennung von Küche und Essbereich vorgesehen.



Wohnfläche: ca. 122,16 qm (nach WoFIV)

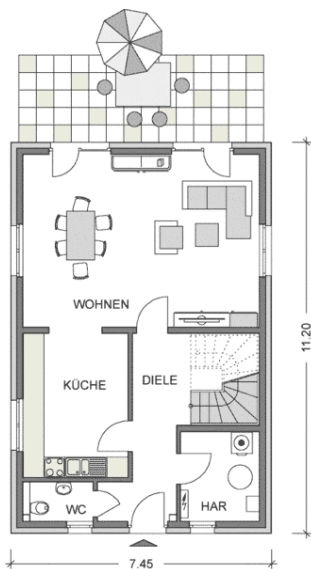
Netto-Grundfläche: ca. 132,81 qm (nach DIN 277)

Geschosse: 1,5

Zimmer: 4

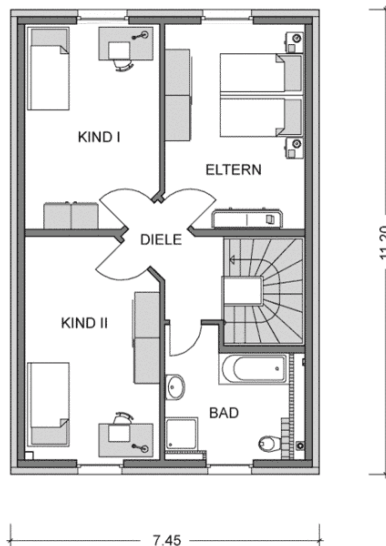
Bauart: Putzfassade, Massivgiebel, mit Fundamentplatte, Satteldach 30°, ca. 2 m Drempe

ERDGESCHOSS



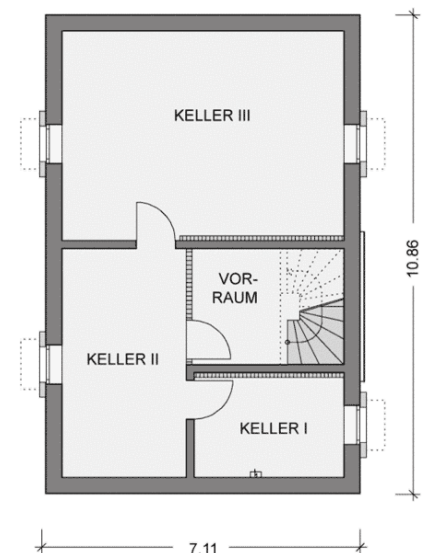
Wohnen: 33,11 qm, Küche 12,23 qm, Gäste-WC: 2,19 qm, Diele: 10,67 qm, HAR: 5,68 qm, **Gesamt: 63,88 qm**

DACHGESCHOSS



Eltern: 15,50 qm, Kind I: 14,71 qm, Kind II: 15,86 qm, Bad 8,10 qm, Diele: 4,11 qm, **Gesamt: 58,28 qm**

KELLERGESCHOSS



Keller I: 7,71 qm, Keller II: 14,62 qm, Keller III: 29,96 qm, Vorraum 6,26 qm, **Gesamt: 58,55 qm**